

**Contact CoVe :** Julien DE MICHELE  
Service Développement Economique  
**Coordonnées :** 04 90 67 69 24  
[julien.demichele@lacove.fr](mailto:julien.demichele@lacove.fr)

**DOSSIER DE CANDIDATURE : ATELIERS DE FABRICATION ET DE  
VALORISATION, STUDIO DE REALITE VIRTUELLE DE LA GARE NUMERIQUE**  
-  
**CARPENTRAS**

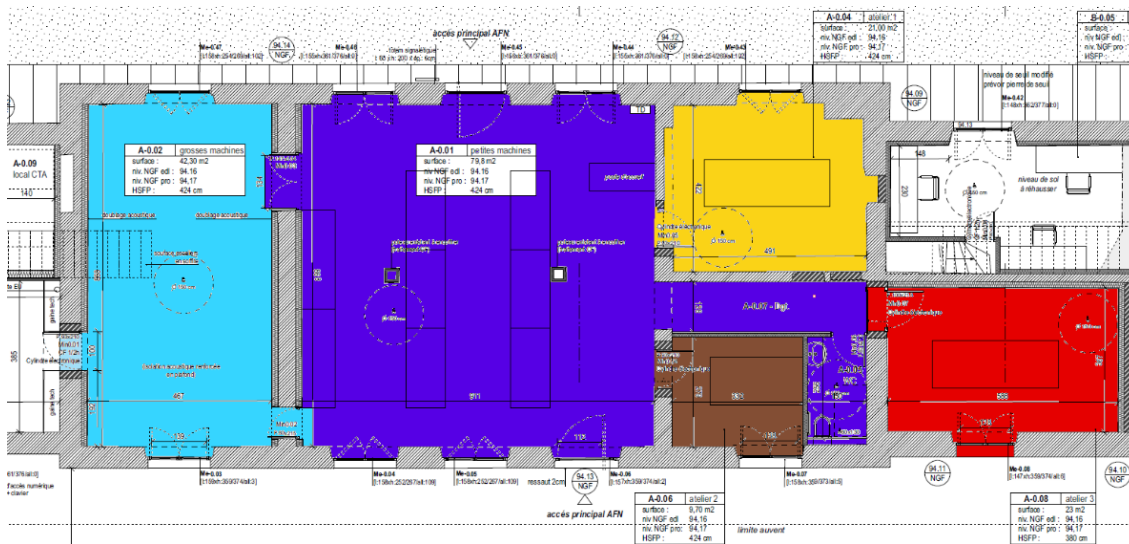
*La Gare numérique est un tiers-lieu proposant 1000 m<sup>2</sup> de prestations de services aux entreprises du territoire sur les thématiques de la transition numérique, de la RSE et du recyclage. Proche du centre-ville de Carpentras et à moins de 100 m de la gare voyageur SNCF reliant Carpentras à Avignon et donc à la ligne TGV desservant Paris, ce tiers-lieu se compose de :*

- *Un espace de travail partagé de 150 m<sup>2</sup> comprenant : 18 postes de coworking résidents et 10 postes nomades, 4 postes de confidentialité, 2 salles de réunion/visio,*
- *Un centre d'affaires de 222 m<sup>2</sup> comprenant 12 bureaux et une salle de réunion privative,*
- *Un atelier des entreprises de 60 m<sup>2</sup> orienté sur la transition RSE,*
- *Un espace de conférence/formation de 50 m<sup>2</sup>,*
- *Un studio de réalité virtuelle de 55m<sup>2</sup>*
- *Un Atelier de valorisation et de Fabrication de 176 m<sup>2</sup> thématisé sur la seconde vie des matériaux*

*Destination du dossier de candidature : demande d'attribution d'un des 4 ateliers de valorisation et de fabrication numérique, studio de réalité virtuelle*



**PRESENTATION DES ATELIERS DE VALORISATION ET DE FABRICATION  
NUMERIQUE**



- Atelier 1 (bleu clair et atelier bleu foncé) : 42 m<sup>2</sup> + 80 m<sup>2</sup>
- Atelier 2 (marron) : 10 m<sup>2</sup>
- Atelier 3 (jaune) : 21 m<sup>2</sup>
- Atelier 4 (rouge) : 23 m<sup>2</sup>

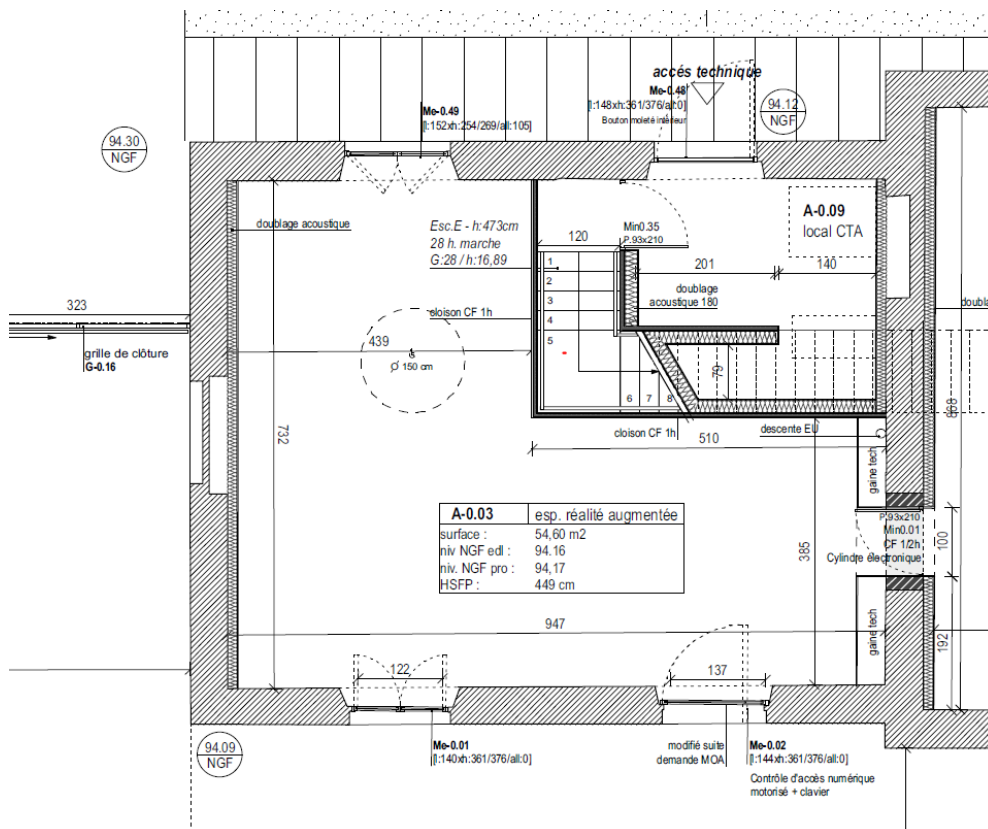
**DESCRIPTIF TECHNIQUE DES ATELIERS DE VALORISATION ET DE FABRICATION  
NUMERIQUE**

- Accessibilité personnes à mobilité réduite
- Locaux chauffés et climatisés
- Réseau Internet débit entrant et descendant garanti via un opérateur en cours de désignation
- Gestion des accès par badge
- Site sécurisé (vidéosurveillance, alarme, clôture)
- 

Communauté d'Agglomération Ventoux Comtat Venaissin  
 Direction du Développement Économique et Touristique  
 1171 Avenue du Mont Ventoux  
 B.P. 85 - 84203 CARPENTRAS  
 Tél. : 04.90.67.69.24 – Fax : 04.90.60.59.09  
[www.laprovencecreative.fr](http://www.laprovencecreative.fr)

- Prises électriques monophasées nombreuses et adaptés à des machines à commande numérique, une prise au sol centrale par atelier 16A
- Réseau d'air comprimé
- Environnement qualitatif
- Accès véhicule VL et PL adapté
- Douche/toilettes/point d'eau indépendants dans un container, accessible pour les résidents
- Tisanerie : coin café (bio et équitable)
- Tables de pique-nique
- Coin cuisine mutualisé
- Equipement mobilier de base possible (table, fauteuil, chaises, banque d'accueil)

**PRESENTATION DU STUDIO DE REALITE VIRTUELLE**



### **DESCRIPTIF TECHNIQUE DU STUDIO DE REALITE VIRTUELLE**

- Local entièrement peint en vert pur RAL 6037 (murs, sols et plafonds)
- Grandes ouvertures et hauteur sous ferme importante, stores vert pur RAL 6037
- Accessibilité personnes à mobilité réduite
- Locaux chauffés et climatisés
- Réseau Internet débit entrant et descendant garanti via un opérateur en cours de désignation
- Gestion des accès par badge et par code
- Site sécurisé (vidéosurveillance, alarme, clôture)
- Prises électriques monophasées, 2 prises monophasées 3 broches type industriel et une prise triphasé
- Réseau d'air comprimé
- Environnement qualitatif
- Accès véhicule VL et PL adapté
- Douche/toilettes/point d'eau indépendants dans un container, accessible pour les résidents
- Tisanerie : coin café (bio et équitable)
- Tables de pique-nique
- Coin cuisine mutualisé



CADRE RÉSERVÉ À L'ADMINISTRATION

Dossier n° :		AVIS le __ / __ / ____
Remis ou envoyé le :	Reçu le :	
Nom :		<input type="checkbox"/> Favorable
Prénom :		<input type="checkbox"/> Défavorable
Nom de l'entreprise :		
Activité :		<input type="checkbox"/> Demande de pièces
Téléphone :		

**PRESENTATION D'UNE DEMANDE DE RESERVATION D'UN DES QUATRE ATELIERS  
DE VALORISATION ET FABRICATION NUMERIQUE ET/OU STUDIO DE REALITE  
VIRTUELLE**

**OBJET DU DOSSIER**

Le présent dossier concerne une demande de réservation pour un ou plusieurs des quatre ateliers de valorisation et de fabrication, et/ou pour le studio de réalité virtuelle au sein du tiers lieu gare numérique de Carpentras.

- **Critères économiques et financiers**
  - Potentiel de création d'emplois à court et moyen termes
  - Modèle économique proposé
- **Critères de cohérence du projet avec le lieu gare numérique**
  - Interaction avec les autres activités présentes au sein de la gare numérique
  - L'engagement dans une démarche de type RSE
  - La participation aux objectifs de valorisation matières, thématique définie pour les ateliers ou la mutualisation et l'animation pour le studio de réalité virtuelle

**A retourner impérativement au service économique de la CoVe**

**IDENTITE**

Société/Association	<input type="text"/>		
Forme juridique	<input type="text"/>	Capital	<input type="text"/>
Date de création	<input type="text"/>	Siren	<input type="text"/>
		Code Naf	<input type="text"/>
Nom	<input type="text"/>	Prénom	<input type="text"/>
Qualité	<input type="text"/>		
Siège social	<input type="text"/>		
Code postal /Ville	<input type="text"/>		

Téléphone  Mobile   
Fax   
Email   
Site web

### NATURE DE L'ACTIVITE

Existante :

Envisagée (si différente) :

### DEMANDE ATELIERS DE VALORISATION ET DE FABRICATION NUMERIQUE

- ATELIER bleu clair
- ATELIER bleu foncé
- ATELIER marron
- ATELIER rouge
- ATELIER jaune

### DEMANDE STUDIO REALITE VIRTUELLE

- OUI

### EMPLOIS – PERSPECTIVES D'EMBAUCHES

Emplois existants délocalisés

Emplois créés immédiatement

Emplois à créer à court terme (2 ans)

Emplois créés à moyen terme (3 à 5 ans)

**INTERACTIONS ENVISAGEES AVEC LES ACTIVITES DU LIEU GARE NUMERIQUE**

*Quelles interactions envisagez-vous avec les usagers des espaces suivants : coworking, salle de réunion/visio, salle de formation-conférence, atelier des entreprises (thématique RSE), centre d'affaires, ateliers de fabrication/valorisation matière, studio de réalité virtuelle ?*

**DESCRIPTIF DE VOTRE PROJET SUR LA THEMATIQUE VALORISATION MATIERES, SECONDE VIE DES MATERIAUX (si dossier pour ateliers) :**

**DESCRIPTIF DE VOTRE PROJET POUR LA MUTUALISATION, LA GESTION ET L'ANIMATION DU STUDIO DE REALITE VIRTUELLE (si dossier pour studio de réalité virtuelle):**

**DEMARCHE RSE OU ASSIMILEE:**

**Oui :**

**Non :**

**En cours :**

**Détail :**



## DONNEES FINANCIERES :

Périodes	N-2	N-1	N	N+1	N+2
C.A.	€	€	€	€	€
Valeur ajoutée	€	€	€	€	€
VA/CA	€	€	€	€	€
Investissements	€	€	€	€	€
I/CA	€	€	€	€	€
Résultat courant	€	€	€	€	€
Effectifs					

Contribution Economique Territoriale

### En complément, veuillez nous communiquer :

- *Votre dossier de présentation, s'il existe (plan de développement « business plan », simple prévisionnel...)*
- *Pour les entreprises ou associations existantes, les 3 derniers bilans et un extrait SIRENE.*

J'atteste sur l'honneur l'exactitude des renseignements fournis.

**Date et signature du demandeur :**

**Les informations recueillies sur ce document ne peuvent être partagées qu'au sein de la commission d'attribution. Le personnel s'engage à observer la plus grande discrétion sur toutes les informations, connaissances et techniques contenues dans ce document.**

Les informations collectées font l'objet d'un traitement informatique destiné à enregistrer et gérer votre demande d'implantation en tant que nouvel acteur économique de la Provence Créative. Les données identifiées par un astérisque (\*) sur le formulaire sont obligatoires et sont recueillies conformément à la réglementation en vigueur. Ce dispositif s'inscrit dans le cadre de l'exécution d'une mission d'intérêt public en matière de développement économique du territoire de la CoVe.

La responsable de ce traitement est le Mme. La Présidente de la CoVe. Les destinataires des données sont les agents habilités du Service Développement Economique, la Commission d'attribution, et le cas échéant, sur demande, les autorités de contrôles ou services fiscaux. Les données sont conservées 5 ans par la collectivité.

Conformément aux dispositions du Règlement général sur la protection des données RGPD 2016/679 et à la réglementation nationale associée, vous disposez de droits notamment d'accès, d'opposition ou de modification aux données qui vous concernent. Ces droits peuvent être exercés, à tout moment, en vous adressant au Délégué à la Protection des Données – Direction de l'Innovation Numérique du Territoire – Communauté d'Agglomération Ventoux Comtat Venaissin – 161 Boulevard Albin Durand 84200 Carpentras ou par courriel à [dpo@lacove.fr](mailto:dpo@lacove.fr) ou auprès du Service Développement Economique [contact@laprovencecreative.fr](mailto:contact@laprovencecreative.fr)