

Elaboration du PLU

Plan Local d'Urbanisme

Phase approbation

Pièce N° 4b4

Partie graphique
règlement

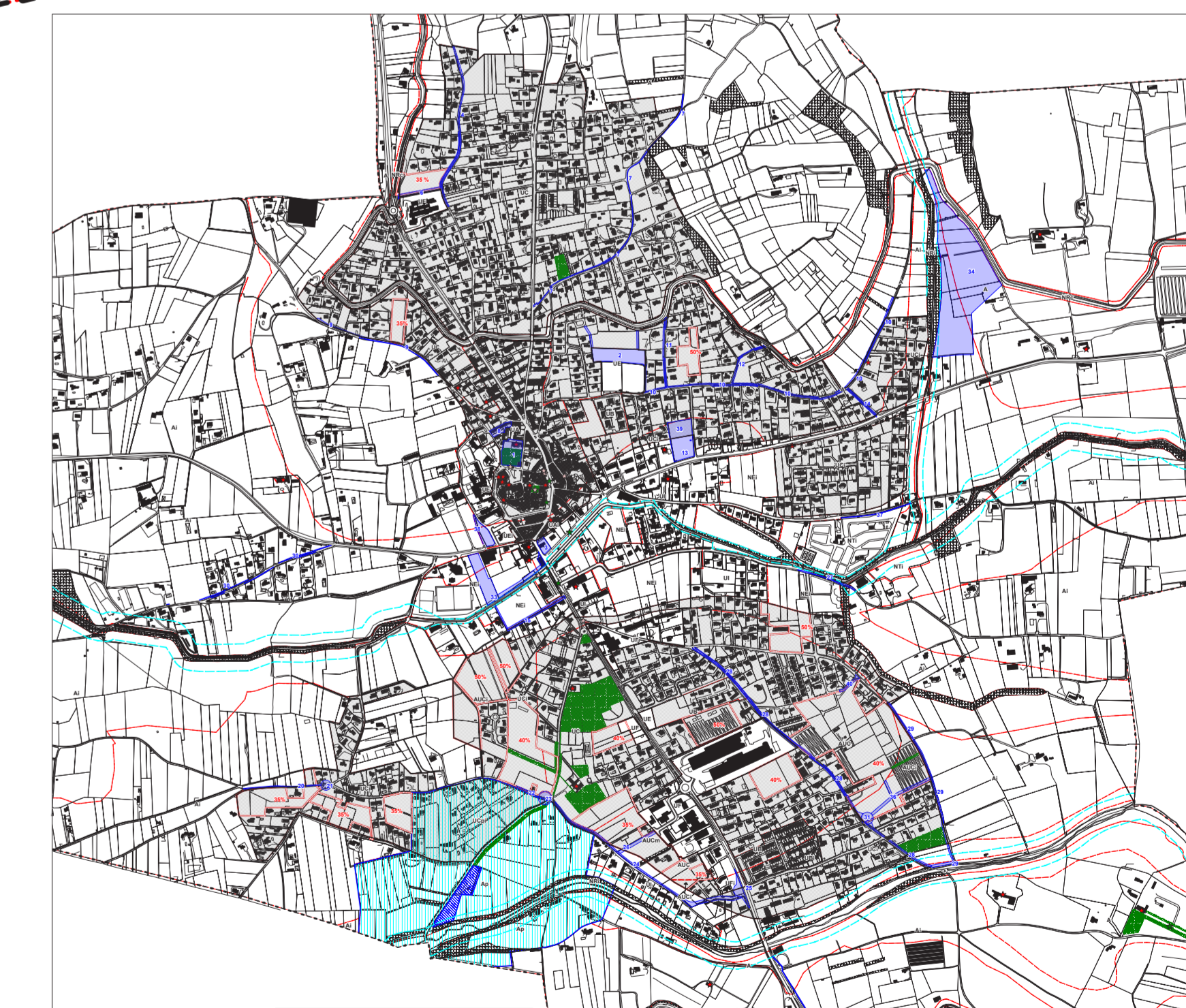
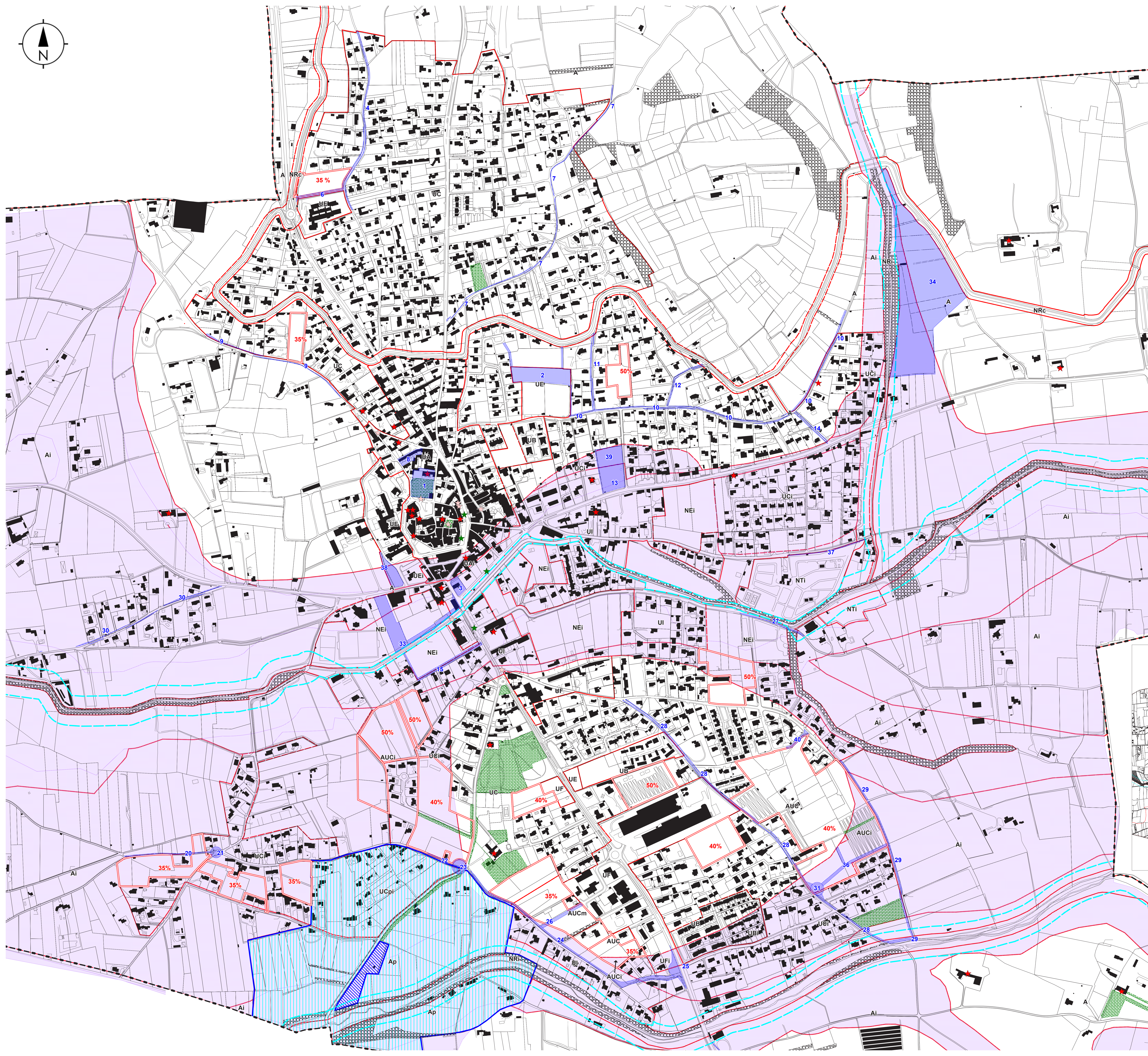
Zoom agglomération et
PPRI superposé

PLU Prescription (DCM 2009-106)	28/04/2009
Débat 1 PADD (DCM 2012-344)	22/05/2012
Arrêt 1 (DCM 2013-444)	30/04/2013
Débat 2 PADD (DCM 2016-233)	20/07/2016
Compl. concertation (DCM 2017-287)	08/02/2017
Débat Compl. PADD (DCM 2018-444)	07/06/2018
Arrêt 2 (DCM 2019-543)	05/09/2019
Enquête publique (AM 2019-22)	25/11/2019
Approbation (DCM 2020)	05/03/2020



LEGENDE

- Limite Communale
- Bâti patrimonial (art. L151-19 du C. Urb.)
- Petit patrimoine (art. L151-19 du C. Urb.)
- Patrimoine végétal (art. L151-19 du C. Urb.)
- Emplacement réservé
- Espace contribuant aux continuités écologiques et à la trame verte et bleue (art. L151-23 du C. Urb.)
- Secteur de servitude de logement locatif social (art. L151-15 du C. Urb.)
- Espace boisé classé (art. L113-1 du C. Urb.)
- Eléments de paysage à protéger (art. L151-19 et/ou L151-23 du C. Urb.)
- AS PPI (Périmètre de Protection Immédiate de captage d'eau potable)
- AS PPR (Périmètre de Protection Rapproché)
- I1 (ancienne SUP 1) Servitude dite "effets" - Transport gaz naturel (AP 24/07/2018)
- Aléas inondation PPRI BSOMV
- Zone ou secteur soumis au risque d'inondation (tous niveaux de risque confondus) : se référer au PPRI du Bassin Sud Ouest Mont-Ventoux (BSOMV) - Arrêté préfectoral n° SI2007-07-30-0290-PREF du 30/07/2007



Secteurs de mixité sociale tous « pourcentages » de logements locatifs sociaux confondus : cf. règlement partie écrite et partie graphique planches 4b1 et 4b2 (art. L151-15 du C. Urb.)

Secteurs de mixité sociale (pourcentage de LLS, art. L151-15 du C. Urb.)